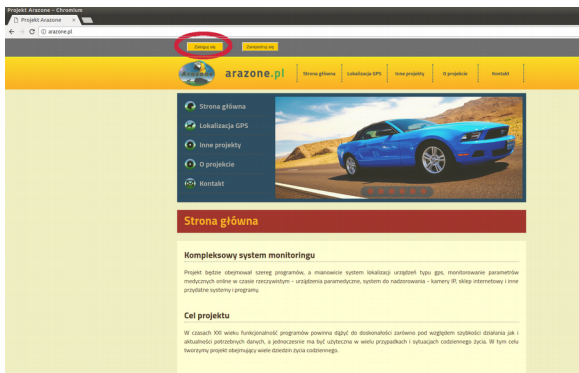


Dodawanie urządzenia

W celu obserwowania na komputerze urządzenia GPS w systemie lokalizacji ARAZONE niezbędne jest założenie konta. Gdy już mamy konto logujemy się do programu.

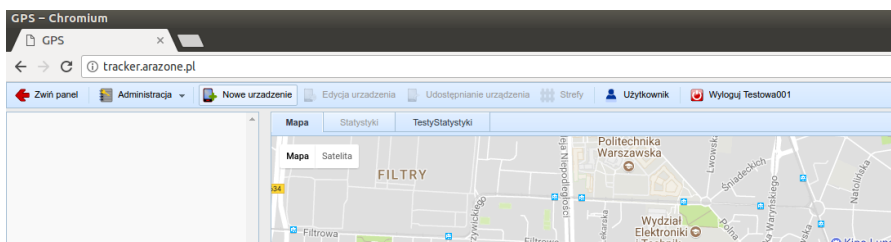
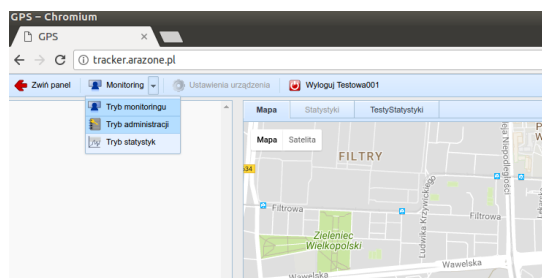
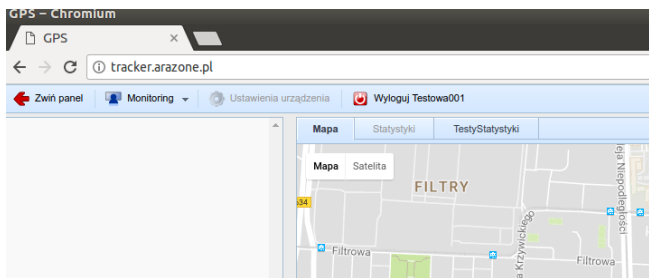
1. Otwieramy najlepiej Google Chrome i wpisujemy w pasku arazone.pl (obecnie strona jeszcze nie jest pozycjonowana w internecie). Klikając przycisk „Zaloguj się”, mamy możliwość dodania nowego urządzenia i monitorowania obiektu w systemie lokalizacji GPS – ARAZONE.

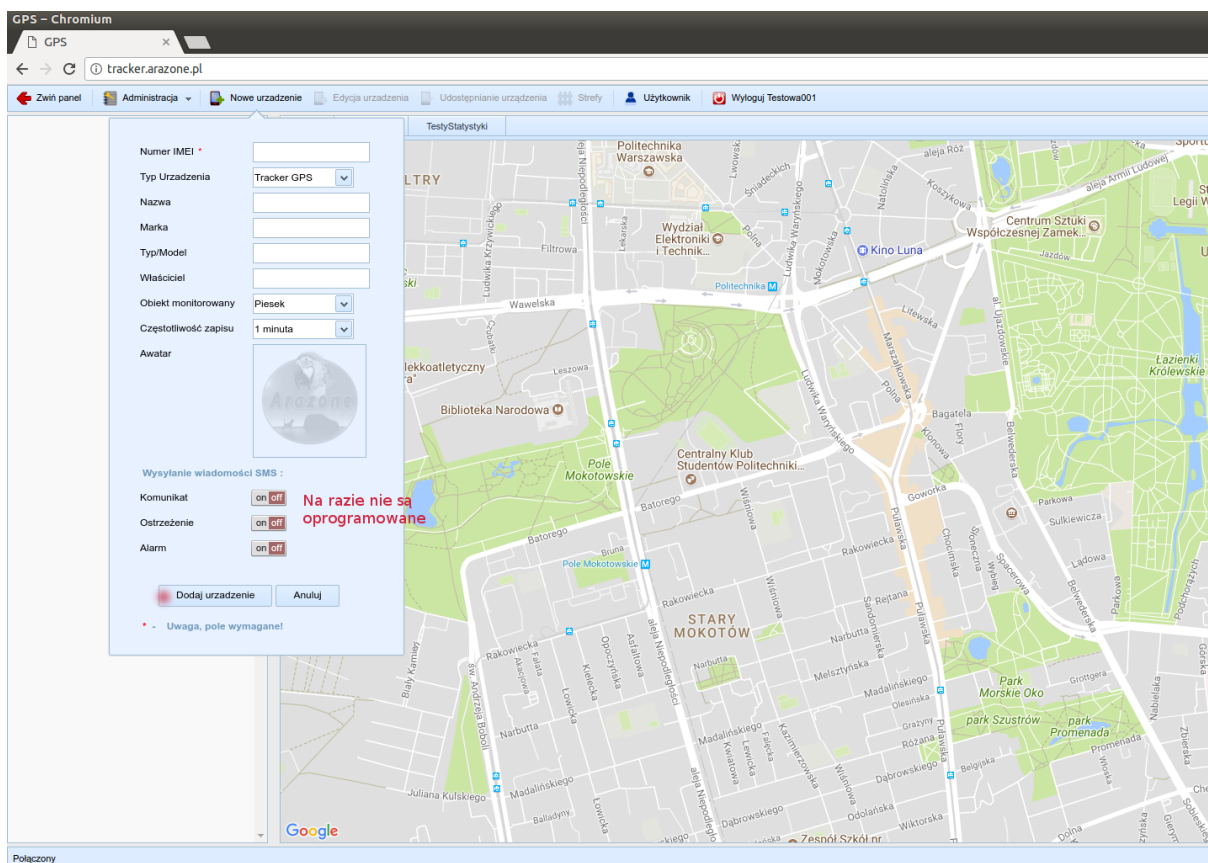


2. Zostaniemy przekierowani na stronę z formularzem logowania. Po wypełnieniu pól klikamy przycisk „Zaloguj się”.

A screenshot of the login form titled 'LOKALIZATOR GPS' and 'Zaloguj się'. It contains two input fields: 'Nazwa użytkownika:' and 'Hasło:'. Below the fields is a yellow 'Zaloguj się' button and a link 'Nie pamiętasz hasła?'. At the bottom, there is a section 'Nie masz jeszcze konta?' with a link 'Przejdź do panelu rejestracji'.

3. Po zalogowaniu możemy dodać urządzenie GPS. Przechodzimy do Trybu administracji i wybieramy Nowe urządzenie.

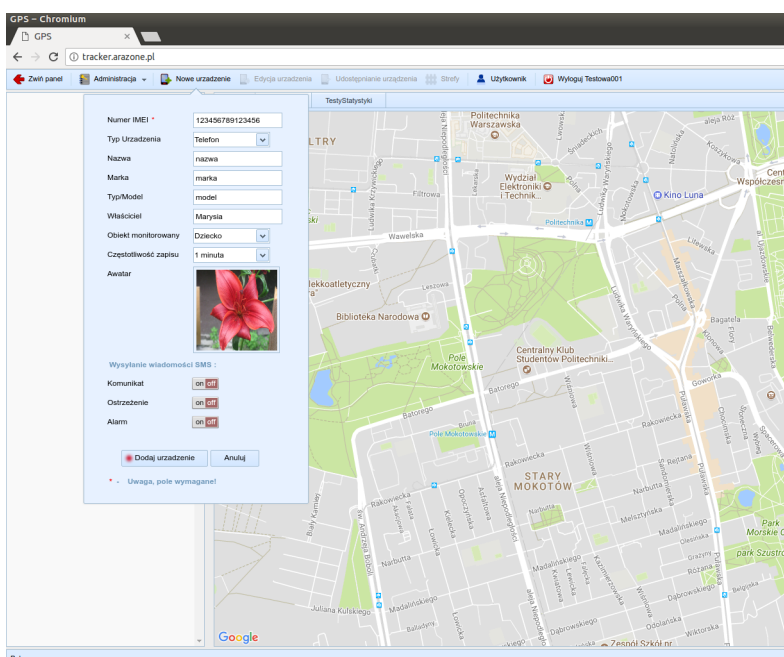




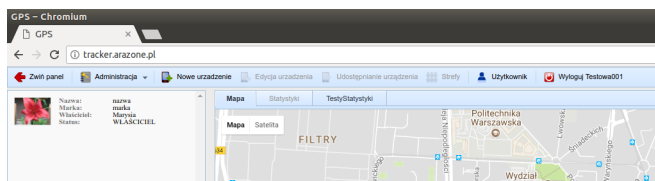
4. W formularzu Nowe urządzenie należy wypełnić wszystkie pola. Szczególną uwagę należy zwrócić na numer IMEI (15 cyfr).

/nr IMEI telefonu można sprawdzić w: Ustawienia > Informacje > Identyfikator telefonu/
 Jako typ urządzenia wybieramy Tracker GPS lub Telefon (tymczasowo na potrzeby testów jest jeszcze „Testy inne”).

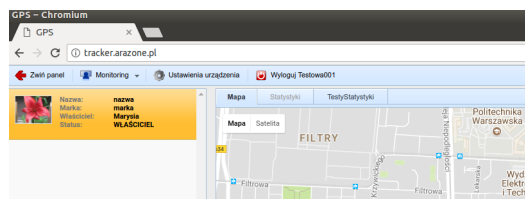
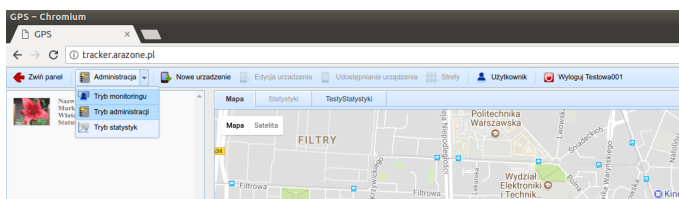
Następnie wypełniamy pola nazwa (nazwa identyfikująca nasze urządzenie), marka, typ/model urządzenia, właściciel (imię dziecka, psa itp.), obiekt monitorowany (piesek, dziecko, rower, którym jeździ właściciel), częstotliwość zapisu (czas, co jaki będzie zapisywany sygnał w bazie /w historii/) oraz awatar (obrazek identyfikujący urządzenie).



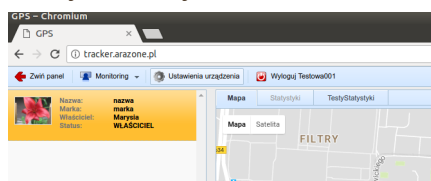
5. Po naciśnięciu przycisku „Dodaj urządzenie” zostanie ono dodane do bazy i jednocześnie pojawi się w lewym panelu ze statusem „Właściciel”.
 /Urządzenie można udostępniać innym użytkownikom. Wówczas status to „Udostępniony”./



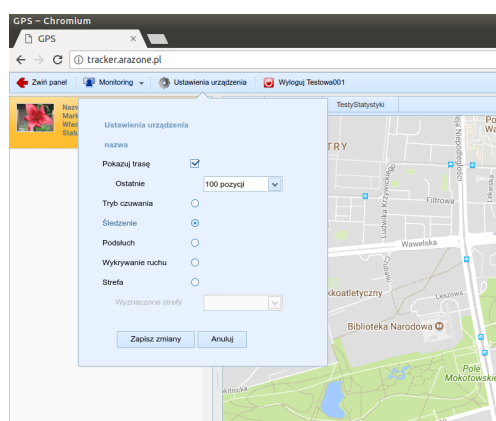
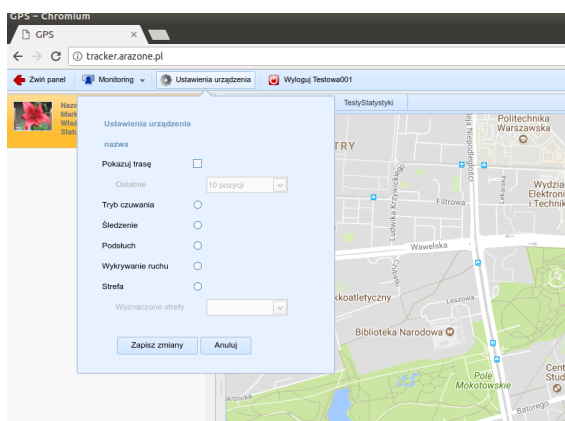
6. Następnie przechodzimy do trybu monitoringu i klikamy na liście po lewej nasze nowo dodane urządzenie (kolor tła zmienia się na żółty).



7. Wybieramy „Ustawienia urządzenia”



i zaznaczamy „Pokazuj trasę”. Następnie wybieramy ile ostatnich pozycji ma być widoczne w trakcie obserwacji obiektu w czasie rzeczywistym oraz z pięciu możliwych opcji wybieramy śledzenie /obecnie trzeba wybrać śledzenie, gdyż jedynie ono jest oprogramowane/.



Klikamy „Zapisz zmiany”.

Od tego momentu po ok. jednej godzinie baza zostanie zaktualizowana i nowo dodane urządzenie będzie aktywne, a obiekt będzie można śledzić w czasie rzeczywistym. Może się zdarzyć, że po zapisaniu zmian zniknie obrazek (dodany awatar). Należy wówczas odświeżyć stronę.

